

東松島こどものみんなの家

設計 伊東豊雄建築設計事務所 + 大西麻貴 / o+h

施工 シェルター

所在地 宮城県東松島市

"HOME-FOR-ALL" FOR CHILDREN IN HIGASHIMATSUSHIMA

architects: TOYO ITO & ASSOCIATES, ARCHITECTS + MAKI ONISHI / O+H



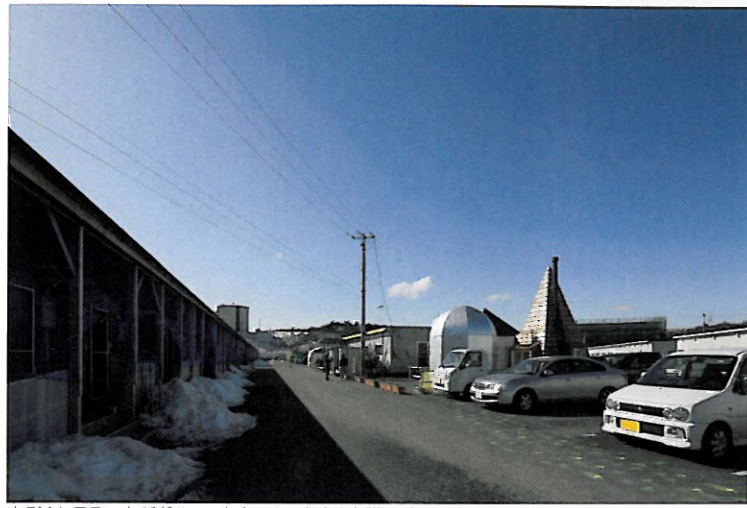
南側より見る。東日本大震災の被災地域の子どもの遊び場、地域のコミュニティの場の創出を目指した施設。TSUTAYAなどで利用できる共通ポイントサービス「Tポイント」のカード会員からのポイント募金により建設する取り組みで、伊東豊雄氏がTポイント・ジャパンと協働で計画し、大西麻貴氏との共同で設計した。敷地は600世帯が暮らす東松島市内最大の仮設住宅グリーンタウンやもと内のひまわり集会所に隣接。今後の運営は住民たちが行う。



北側より見る。建設資材の多くは提供してもらいボランティアスタッフも建設作業をして支援した。子どもたちの遊び場がなく求められている地域であること、安全な建設場所であること、奇麗後きちんと運用ができることの3つを行政と相談し建設地を探した。手前は「あたたかい家」高さ6,500mmで外壁はベイスギシングル葺き。



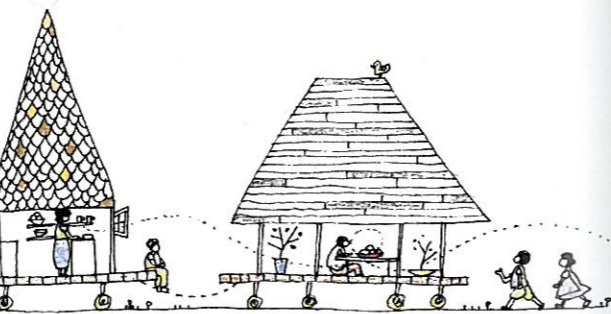
テーブルの家。部屋も狭く遊び場も少ない仮設住宅で、子どもが友だちと集まり遊べる空間。また大人たちにとっても気軽に憩える場所として活用されている。最高天井は3,834mm。天井はシナ合板 t=5.5mmオイルステイン塗装。



東側より見る。左がグリーンタウンやまと応急仮設住宅1の住宅棟。



配置 縮尺1/4,000



日暮の家
夕暮までお楽しみ！
星のまいたい

テーブルの家
家族の思い出が
全部おまかせ

台所の家
お料理が
お楽しみ

テーブルの家
ご家族の思い出
箱庭をこしらえて
ほろりお楽しみ

初期スケッチ

東松島こどものみんなの家

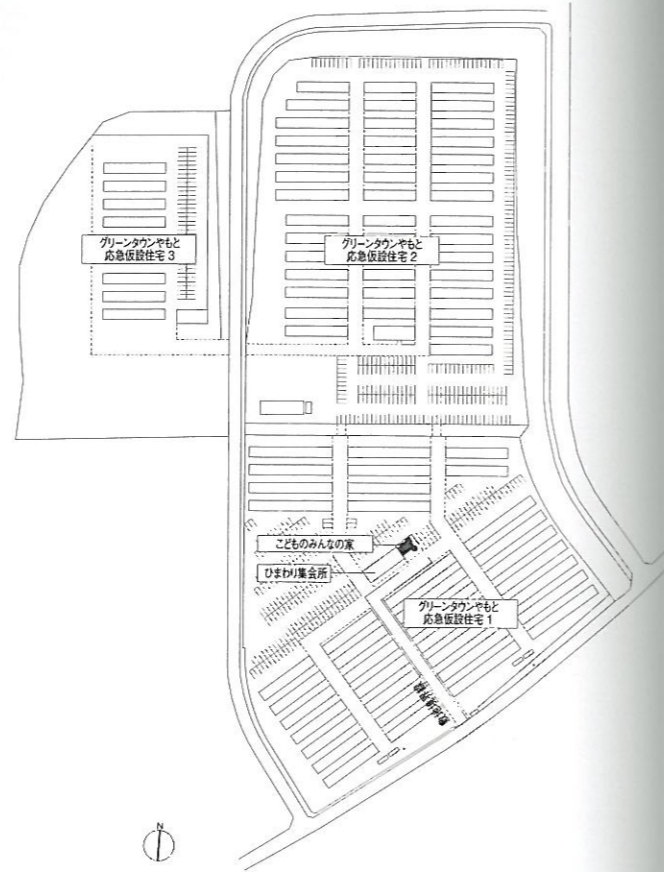
こどものみんなの家は、約600世帯の方々がお住まいになる仮設住宅団地の中の小さな建築である。仮設住宅で暮らす子どもたちの心にあたたかい記憶として刻まれる、居心地がよく楽しい、家のような場所となつてほしいという思いをこめて設計した。

設計は昨年夏、伊東豊雄さんほか、関係者の皆さんと現地を訪ねるところからスタートした。住民の方がたの協力の下、何度も話し合いを重ねることによって最終的なかたちが決まっていた。完成したみんなの家は特徴的な3つの家が集まってきている。ひとつ目は大きな掘りごたつの回りに皆が集まる「テーブルの家」。ふたつ目は土間に薪ストーブのある「あたたかい家」。3つ目は、

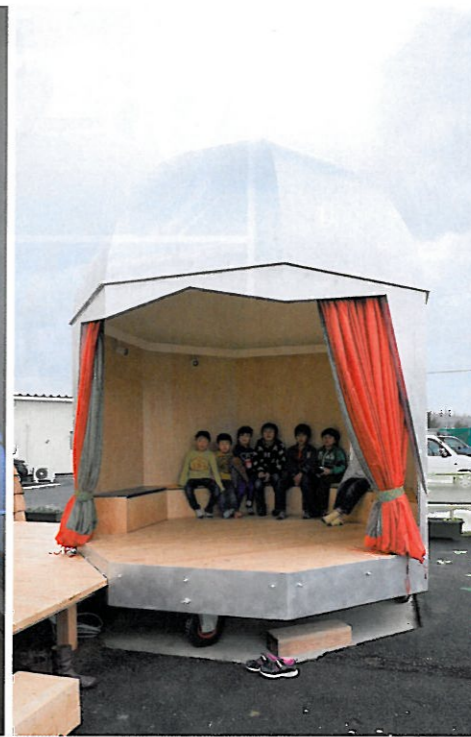
車輪が付きさまざまな場所に移動できる「お話と演劇の家」である。それぞれの家は、天然スレートや木板、アルミといった自然素材による特徴的な屋根を持っており、子どもたちがニックネームを付けたくような個性ある姿をしている。家同士が幅の異なる縁側で繋がることで、狭い場所や広い場所、明るい場所や暗い場所といった、まるで小さな街のような多様な場所が生まれているのではないと思う。

現場が始まってからは、仮設住宅に部屋をお借りし、2カ月間泊まり込んで現場を監理させてもらった。目が合えば挨拶をし、立ち話をし、時々一緒にお酒を飲んだり、行事に参加させてもらったり、子どもたちが現場に遊びにきたりと、日々の暮らしの中に新しい建築が立ち上がっていく瞬間を、

共に体験させてもらうことができた。私たちが快く受け入れて下さり、共に現場を見守ってくださった住民の皆様にご心からお礼申し上げます。また、寄付を募り、また、ポイントサービスによって寄付を募りこの建築を建てる機会を下さった「ポイント・ジャパン様、施工のシェルター様をはじめ、この建築のために協力してくださった多くの方々のあたたかい思いにも感謝申し上げます。竣工後、ここで駆け回る子どもたちの笑顔に触られたのは、私たちにとって大きな喜びであった。今後子どもたちに限らず、誰もが気軽に立ち寄り、共に未来について語り合うことのできる場所となることを心から願っている。(大西麻貴/o+h)



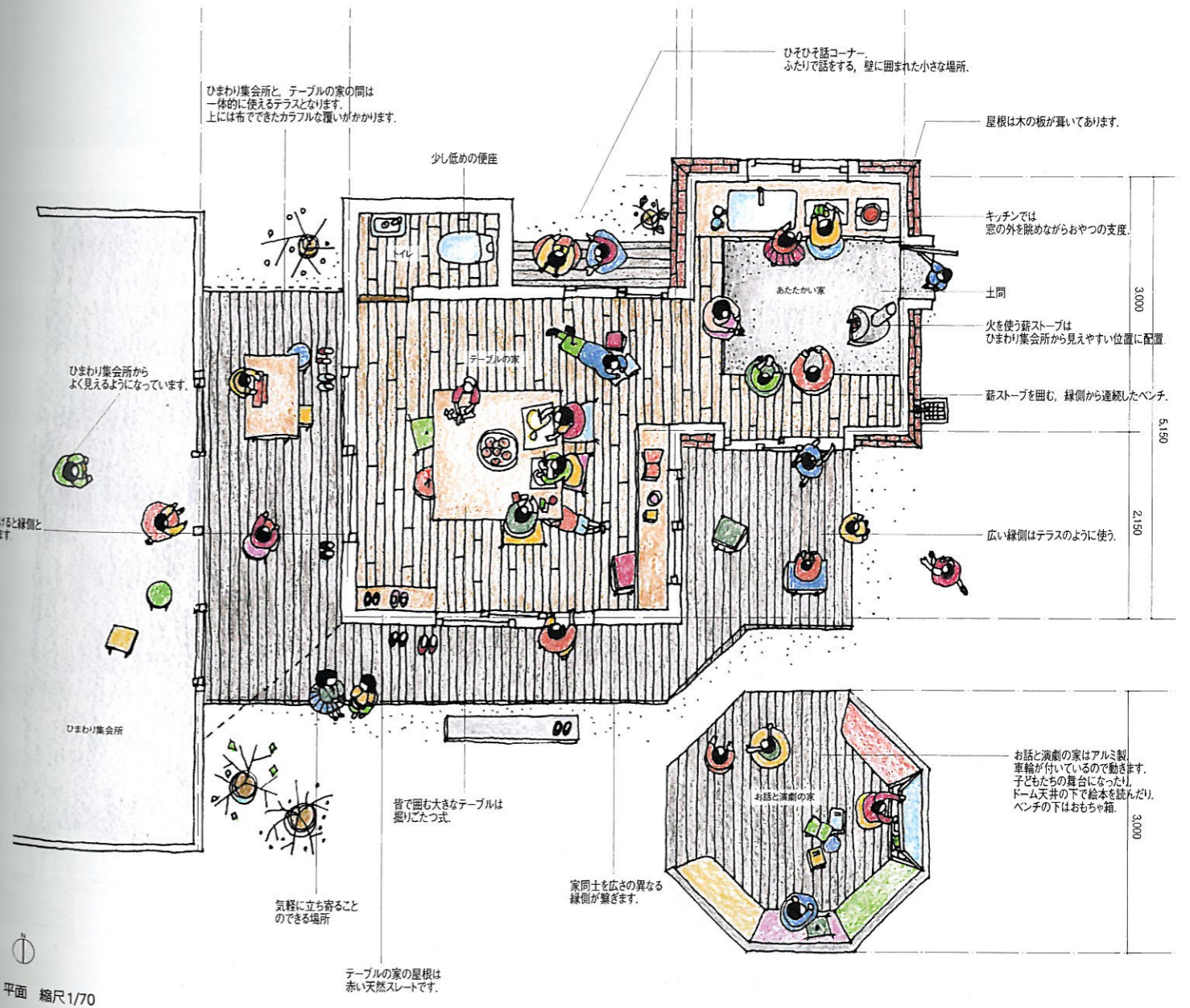
あたたかい家。



お話と演劇の家は、高橋工業の施工によるアルミ造。車輪が付いていて、移動可能。



それぞれの家は縁側で繋がる。お話と演劇の家は外壁アルミt=3mmうづくり仕上げ。



平面 縮尺1/70



左：仮設住宅の住民と話し合いながら設計を進めた。住民からはそれぞれの家の配置や、隣接するひまわり集会所から室内を見通せるようにといった要望が出た。*中上：テーブルの家の屋根スレートの隅切り作業はボランティアの方がたが担当した。*中下：縁側の前に置くテーブルを住民の方がつくった*。右：工場で施行したパーツを現地で施行している様子。*



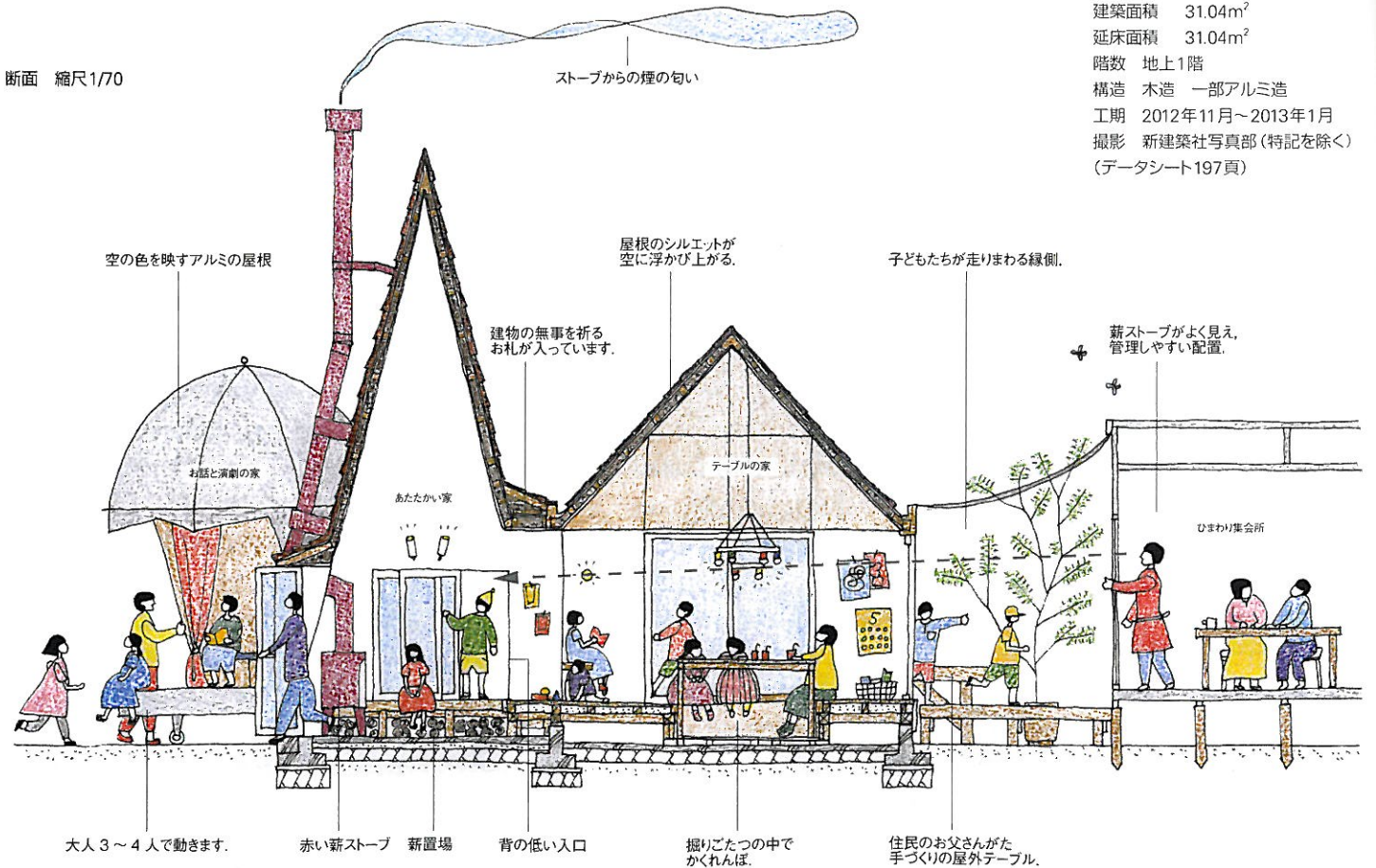
クリスマスイベントの様子。お話と演劇の家を引っ張って敷地周辺をまわり披露した。*

竣工引渡式では、完成を記念して餅まきやイベントが開催された。*

★動画は **新建築 Online** で
http://bit.ly/sk_online_movie

設計 建築 伊東豊雄建築設計事務所
 +大西麻貴 / o+h
 構造 オーク構造設計
 施工 シェルター
 敷地面積 836.10m²
 建築面積 31.04m²
 延床面積 31.04m²
 階数 地上1階
 構造 木造 一部アルミ造
 工期 2012年11月～2013年1月
 撮影 新建築社写真部(特記を除く)
 (データシート197頁)

断面 縮尺1/70



●案内図は新建築Onlineへ
http://bit.ly/sk1303_map

所在地 宮城県東松島市大塩
主要用途 集会所 (応急仮設建築物)
建主 Tポイント・ジャパン
設計

建築 伊東豊雄建築設計事務所+大西麻貴/o+h
伊東豊雄建築設計事務所
担当/伊東豊雄 古林豊彦 山田明子
大西麻貴+百田有希/o+h
担当/大西麻貴 榮家志保

構造 オーク構造設計
担当/新谷真人 足立徹郎
家具 イノウエインタストリス
担当/井上高文 後藤洋佑

カーテンデザイン 安東陽子デザイン
担当/安東陽子

照明計画 コイズミ照明
担当/原田敬三 折居直純 魚田裕子
監理 伊東豊雄建築設計事務所
担当/伊東豊雄 古林豊彦 山田明子
大西麻貴+百田有希/o+h
担当/大西麻貴 榮家志保

施工 シェルター
担当/木村仁大 眞木徹 武田純一
山口徹 會田達朗

施工協力
建築 當眞嗣人 石黒萌子 菱沼健太
稲葉裕史 古沢周 穴戸優太
廣瀬晴香 諸星佑香 朴真珠
浜辺隆博 犬塚恵介 熊谷知純
シェルター: 木村仁大 眞木徹
山口徹 小川祐史 荒井拓 安達真也
松井鍊 佐藤公紀 笹原英恵
鈴木和幸 原田晴央 佐藤淳一
齋藤草恵 設楽浩次 河野泰樹
福井英理
Tポイント・ジャパン/瀧田希
松下見 有吉夕希
大西麻貴+百田有希/o+h /大西麻貴
榮家志保
伊東豊雄建築設計事務所/山田明子
グリーンタウンやもと応急仮設住宅
住民の皆さん

アルミ 高橋工業
担当/高橋和志 高橋和秀
小野寺義昭 高橋聡稚

滋賀県立大学 陶器浩一研究室
担当/松井涼 大野宏 小池真央
古谷雄大
天然スレート 四倉製瓦工業所
担当/四倉年忠也
屋外テーブル グリーンタウンやもと応急仮
設住宅地ひまわり集会所 當眞嗣人
協賛

YKK AP 担当/水上巖 清水宏則
三浦真大 福島信明
チャネルオリジナル 担当/根岸豊
板倉宗一郎
TOTO
田島ルーフィング 担当/綿引友彦
田島応用化工 担当/正木英一郎
朝日ウッドテック 担当/山本健一郎
西村公孝
日進産業 担当/石子達次郎 高関哲也
田悠
イケダコーポレーション
担当/射場由次
マグ・インパール
担当/フランソワ・ザビエリ エナール
ウエスト 担当/小林正和
日本暖炉新ストーブマイスターグループ
担当/小島悦男

オーシカ 仙台営業所
グリーンハウザー大平営業所
担当/坂本旬
相原木材 担当/相原吉弘
須藤製作所 担当/須藤重彦
コイズミ照明 担当/原田敬三
折居直純 魚田裕子
シェルター 担当/木村仁大 眞木徹
武田純一 山口徹 會田達朗
家具・カーテン寄贈
佐浦 担当/佐浦弘一 富谷圭輔

協力
グリーンタウンやもと応急仮設住宅ひまわり集
所自治会 一般社団法人おかるスターズ
東松島市: 阿部秀保(市長) 小山修
八木繁一 柳田真紀 吉野雄一郎
東松島市復興協議会 矢本西サポートセンター

規模
敷地面積 836.10m²
建築面積 31.04m²
延床面積 31.04m²
建蔽率 3.71%
容積率 3.71%
階数 地上1階

寸法
最高高 6,500mm
軒高 テーブルの家: 2,600mm
お話と演劇の家: 2,495mm
天井高 テーブルの家: 1,843~3,834mm
あたたかい家: 1,020~5,889mm
1,800mm (玄関) 1,330mm (出窓)
お話と演劇の家: 1,900~3,446mm

敷地条件
地域地区 準工業地域 法22条地域
道路幅員 東6.6m 南6.6m

構造
主体構造 木造 一部アルミ造
杭・基礎 布基礎

設備
衛生設備
給水 水道直結直圧方式
給湯 局所給湯方式
排水 下水道放流方式

電気設備
受電方式 低圧受電方式 (既存集会所より引
き込み)

工程
設計期間 2012年7月~11月
施工期間 2012年11月~2013年1月
工事費

総工費 7,500,000円(サッシ・ガラス ペイ
スギ屋根材 ペイスギ外壁材 衛生器
具 防水シート フローリング 断熱
塗材 オイルステイン塗料 断熱材
薪ストーブ 建築金物 テッキ材 テ
ッキ束材構造金物 照明器具 家具
カーテンは別途協賛)

建設費支援協力 T会員のみなさま
外泊仕上げ
屋根 テーブルの家: 天然スレート t=6mm
パーブル
あたたかい家: ベイスギシングル葺き
(チャネルオリジナル: ナチュレルフ
テーパーゾーン)
お話と演劇の家: アルミ t=3mmうづ
くり仕上げ

トイレ: 網入り波板ガラス
外壁 テーブルの家: デラクリート板
t=12mmモルタル塗布 断熱塗装(日
進産業: GAINA)
あたたかい家: ベイスギ t=18mm 本
実貼り(チャネルオリジナル: ナチュ
レウォール)
お話と演劇の家: アルミ t=3mmうづ

くり仕上げ
開口部 アルミ樹脂複合サッシ(YKK AP: E
ピノード)
お話と演劇の家: 防水カーテン
縁側 SPF材 89x38mm オイルステイン塗
装(リボス: カルデット クリア)

内部仕上げ
テーブルの家
床 フローリングt=12mm(朝日ウッドテック:
LiveNaturalプレミアム ハードメイ
ブル)
壁 PB t=12.5mm 断熱塗装(日進産業:
GAINA)
天井 シナ合板 t=5.5mm オイルステイン塗
装(リボス: カルデット クリア)

あたたかい家
床 土間コンクリート直押え 撥水剤塗装
壁 PB t=12.5mm 断熱塗装(日進産業:
GAINA)
天井 構造用合板 t=12mm 断熱塗装(日進
産業: GAINA)

お話と演劇の家
床 SPF材 89x38mm オイルステイン塗
装(リボス: カルデット クリア)
壁 シナ合板 t=12mm オイルステイン塗
装(リボス: カルデット クリア)
天井 アルミ t=3mm断熱塗装(日進産業:
GAINA)

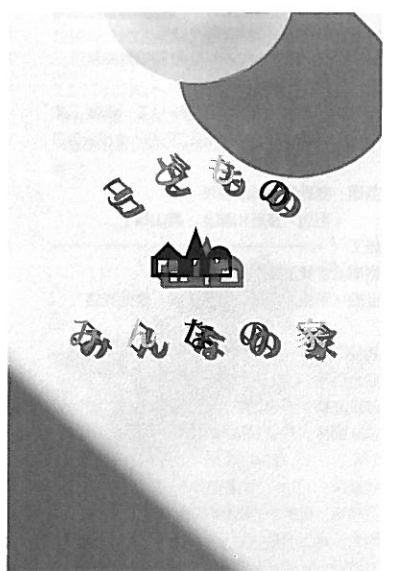
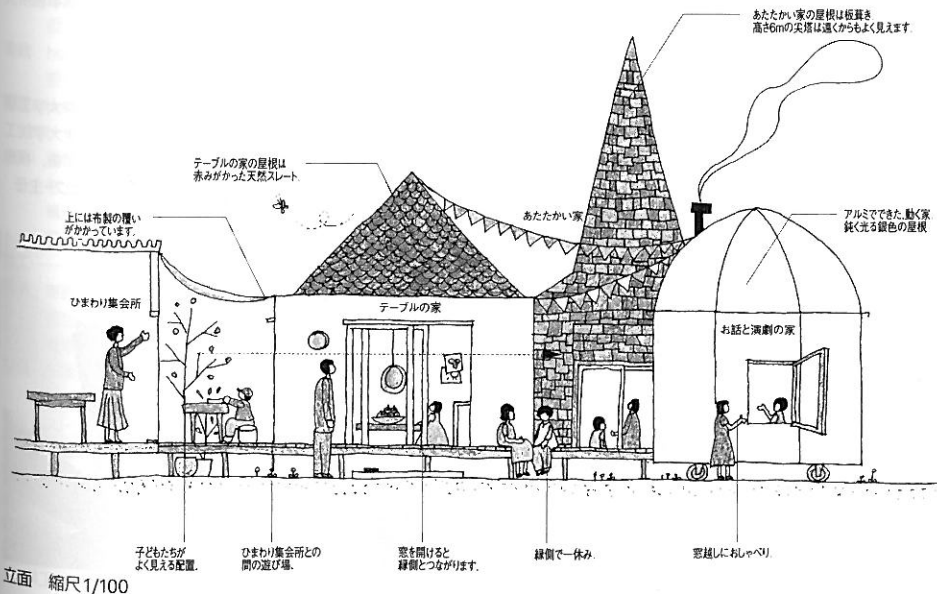
トイレ
床 フローリングt=12mm(朝日ウッドテック:
LiveNaturalプレミアム ハードメイ
ブル)
壁 PB t=12.5mm 断熱塗装(日進産業:
GAINA)
天井 網入り波板ガラス

主な使用機器
低リップ大便器(TOTO)

伊東豊雄(いとう・とよお)
プロフィールは196頁。

大西麻貴(おおにし・まき)

1983年愛知県生まれ/
2006年京都大学工学部建
築学科卒業/2008年東京
大学大学院工学系研究科建
築学専攻修士課程修了/
2008年大西麻貴+百田有希/o+h共同主宰/
2011年東京大学大学院工学系研究科建築学専
攻博士課程単位取得退学/2011年~横浜国立
大学大学院Y-GSA設計助手



サイン、素材はステンレスで住民の方がたと相談しながらデザインした。